

**LAAN20**  
MAKELAARS



Vraagprijs  
€ 349.000 K.K.

**33**

**SCHOOLSTRAAT**

**BOCHOLTZ**

+31432066002  
info@laan20.nl  
laan20.nl

# KENMERKEN

## Overdracht

Vraagprijs	€ 349.000,- k.k.
Aanvaarding	In overleg

## Bouw

Type object	Woonhuis, eengezinswoning, vrijstaande woning
Soort bouw	Bestaande bouw
Bouwperiode	1926
Dakbedekking	Dakpannen
Type dak	Zadeldak

## Oppervlaktes en inhoud

Perceeloppervlakte	795 m <sup>2</sup>
Gebruiksoppervlakte wonen	166 m <sup>2</sup>
Inhoud	725 m <sup>3</sup>
Oppervlakte overige in pandige ruimten	47 m <sup>2</sup>
Oppervlakte externe bergruimte	10 m <sup>2</sup>
Oppervlakte gebouwgebonden buitenruimte	14 m <sup>2</sup>

## Indeling

Aantal bouwlagen	3
Aantal kamers	6 (waarvan 5 slaapkamers)
Aantal badkamers	1

## Energieverbruik

Energie label	G
---------------	---

## Uitrusting

Aantal parkeerplaatsen	1
Aantal overdekte parkeerplaatsen	1
Heeft een garage	Ja



# KENMERKEN

**SOORT WONING:**  
EENGEZINSWONING

**ENERGIELABEL:**  
G

**BOUWJAAR:**  
1926

**WOONOPPERVLAKTE:**  
166m<sup>2</sup>

**INHOUD:**  
725m<sup>3</sup>

**PERCELOPPERVLAKTE:**  
795m<sup>2</sup>



# OMSCHRIJVING

Vrijstaand woonhuis gelegen op een royaal perceel.

Garage, kelder en ruime aanbouw met leefkeuken.

Globale indeling

Souterrain

Kelder I (12,6m<sup>2</sup>) en kelder II (10,4m<sup>2</sup>).

Garage (15,4m<sup>2</sup>, via de straat bereikbaar met een kantelpoort. In de garage is Electa en verwarming aanwezig.

Begane grond

Entree met een bordestrap naar de eerste verdieping, meterkast, toegang naar de kelder, woonkamer, slaapkamer, badkamer en leefkeuken.

Slaap/werkkamer(16,5m<sup>2</sup>) gelegen aan de voorzijde van de woning met laminaatvloer.

Badkamer(8m<sup>2</sup>) met ligbad, douche toilet en dubbele wastafel.

Woonkamer van 25m<sup>2</sup>, met openslaande deuren naar de achtertuin. Ruime leefkeuken(35m<sup>2</sup>) voorzien van een keuken met keramische kookplaat, afzuigkap, combi magnetron en koelkast. Toegang naar de achtertuin.

Eerste verdieping

Overloop met toegang naar vier slaapkamers en toilet.

Slaapkamer I (13,7 m<sup>2</sup>)

Slaapkamer II (13,5m<sup>2</sup>)

Slaapkamer II (11,4m<sup>2</sup>)

Slaapkamer II (8,8m<sup>2</sup>)

Toiletruimte met toilet en wastafel. Hier kan een douche erbij gerealiseerd worden, zodat men een volwaardige tweede badkamer heeft.

Tuin

Royale achtertuin met een overdekt terras. Gazon en beplanting. Gelegen op het Zuidwesten.

Houten tuinhuis van ca. 10m<sup>2</sup>.

Relevante cijfers en informatie

- Bouwjaar woning 1926.

- Voorzien van houtenkozijnen met HR++-glas en deels nog enkel glas.

- Energielabel G.

- HR-combiketel bouwjaar 2013, eigendom.

- Boiler, huur, Volta 2013

- Voorzien van 10 zonnepanelen (2018 geïnstalleerd)

- Woonoppervlakte 117m<sup>2</sup>.

- Overige inpandige ruimte 47m<sup>2</sup>.

- Gebouw gebonden buitenruimte 14m<sup>2</sup>.

- Externe bergruimte 10m<sup>2</sup>.

- Perceeloppervlakte 795m<sup>2</sup>.

- Aanvaarding in overleg.

A photograph of a modern kitchen interior. In the foreground, a wooden kitchen island with a light-colored wood grain and a grey speckled countertop is visible. Above the island, a stainless steel range hood is mounted. To the right, a green semi-transparent overlay contains white text. In the background, there are windows with green and white checkered curtains, a wooden dining table with chairs, and a wooden coffee table with a plant. The floor is made of large grey tiles.

...royaal...  
...vrijstaand...  
...ruime tuin...









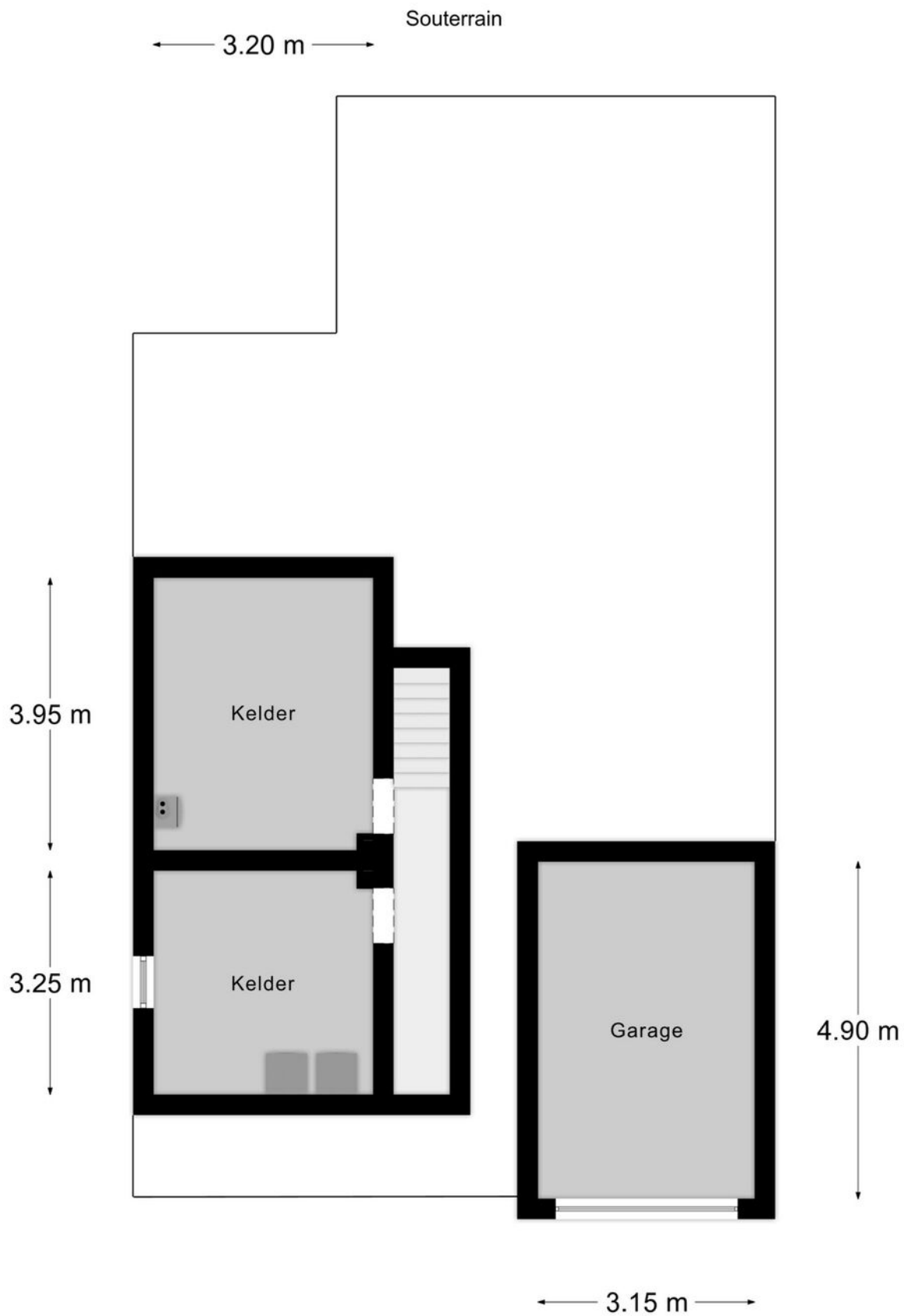




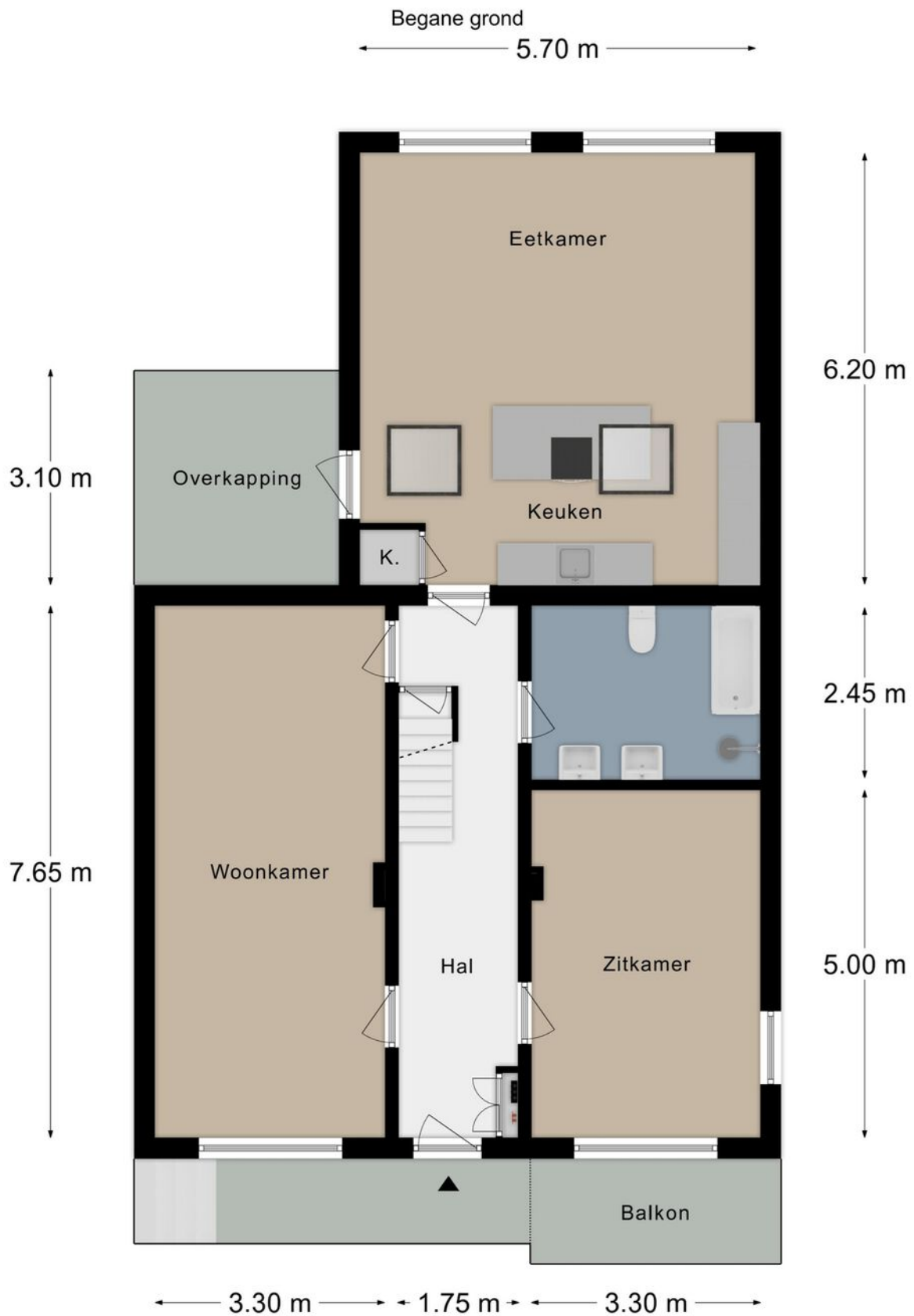




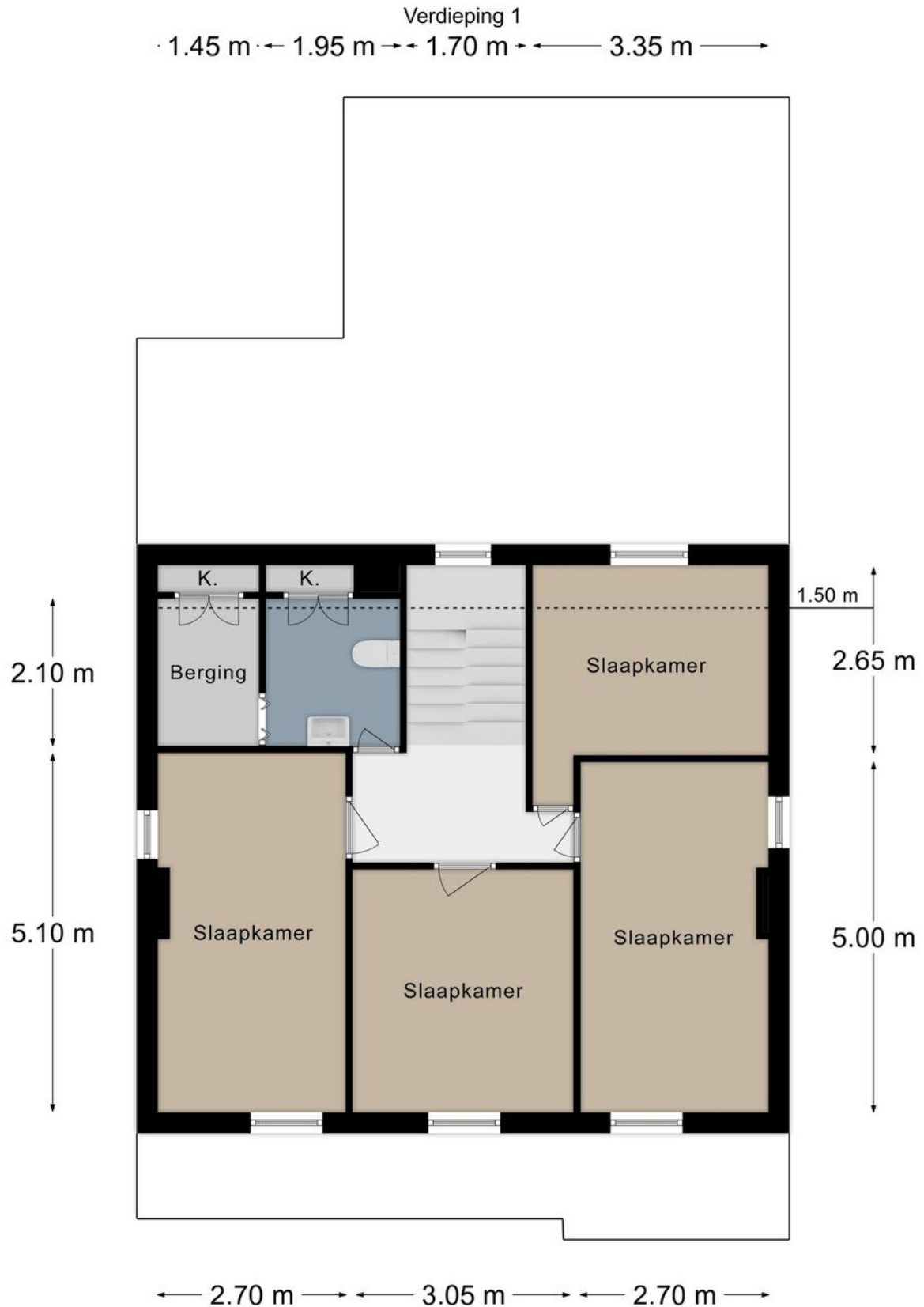
# PLATTEGROND



# PLATTEGROND



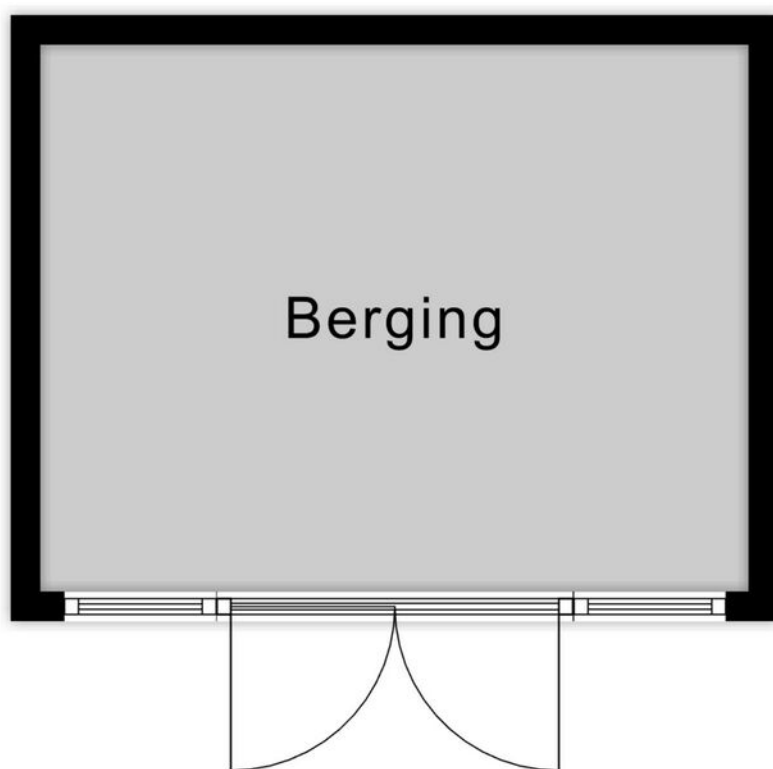
# PLATTEGROND





# PLATTEGROND

← 3.55 m →  
Tuinhuis



↑  
2.75 m  
↓

# KADASTRALE KAART

## Kadastrale kaart voor perceel 1126



Schaal 1:750

Gemeentecode: SPV00  
Sectie: G  
Perceelnummer: 1126  
Kadastrale grootte: 795 m<sup>2</sup>  
Kadastrale gemeente: Simpelveld  
Adresaanduiding: Schoolstraat 33 , 6351EH Bocholtz

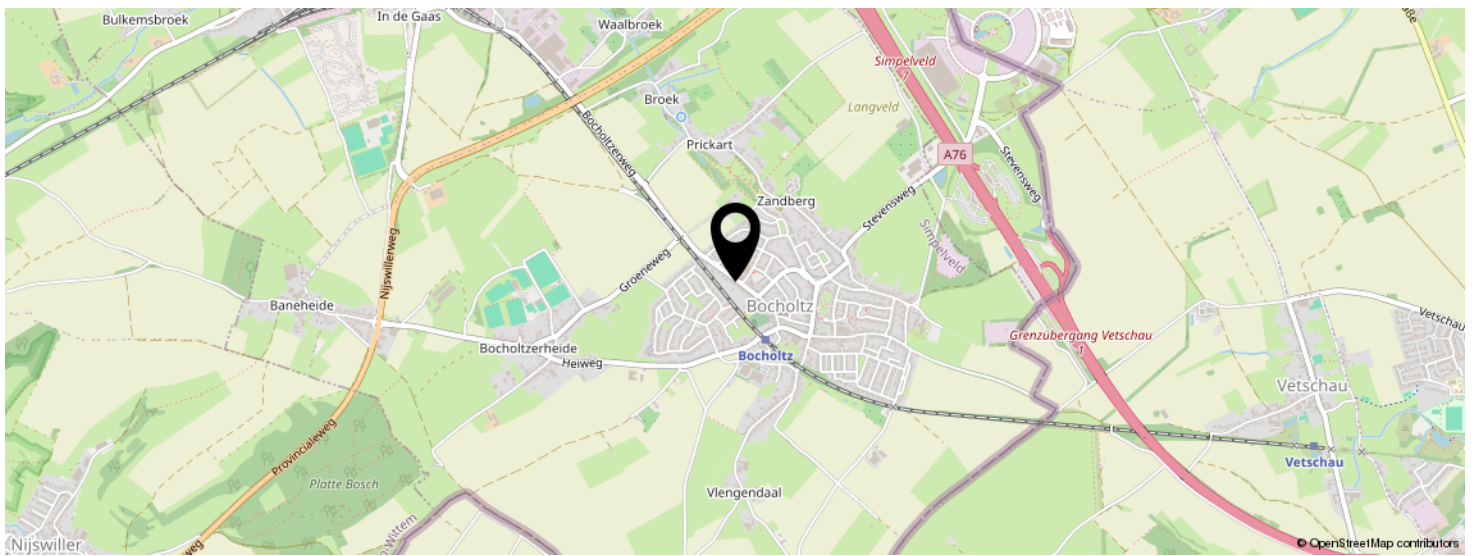
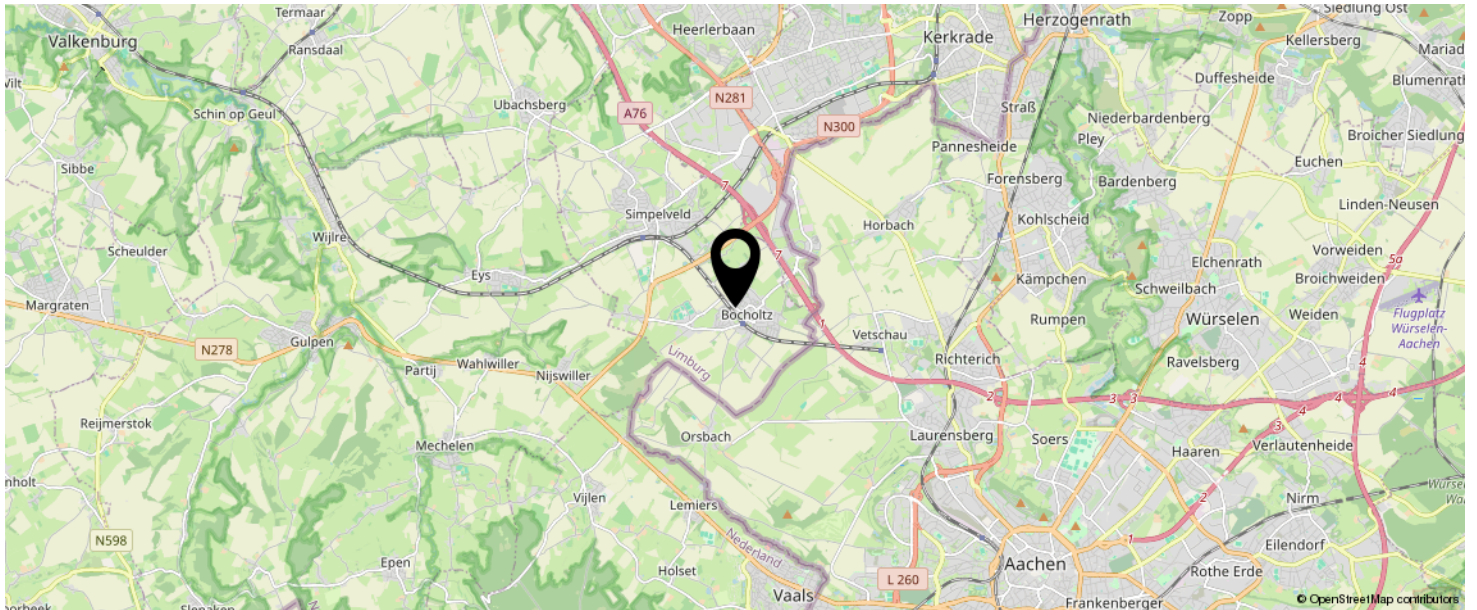
1126	Kadastrale grens met perceelnummer
24	Bebouwing met huisnummer
1126	Voorlopige kadastrale grens
1126	Administratieve kadastrale grens

Deze kaart is noordgericht. Adresgegevens zijn niet afkomstig van het kadaster maar automatisch gekoppeld. Kadastrale gegevens worden door het kadaster beschikbaar gesteld onder de "Geo Gedeeld licentie". De Dienst voor het kadaster en de openbare registers behoudt zich de intellectuele eigendomsrechten voor, waaronder het auteursrecht en het databankenrecht. Pyber is niet gelieerd aan het kadaster.

Dit uittreksel is een product van [Pyber](#).

Generereerd op: 18-08-2023 10:34:23

# LOCATIE OP DE KAART



**KOM JIJ HIER  
BINNENKORT  
WONEN?**



# INTERESSE IN DEZE WONING?



Neem vrijblijvend  
contact met ons op!

**Laan20**

Maastrichterlaan 20

, Vaals

+31432066002

info@laan20.nl

laan20.nl

**LAAN 20**  
M A K E L A A R S